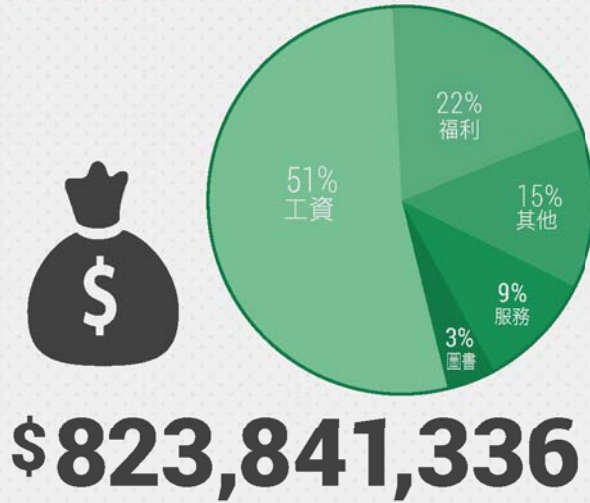


當地管控與問責計劃 (LCAP)

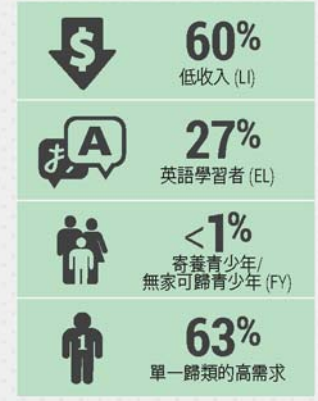
San Francisco USD
2016-17 年重點介紹
第 1 頁 (共 2 頁)



學區概觀



San Francisco USD's 2016-17 年預算預計總額...
LCFF 收入概述在完整信息圖的第 9 頁。



目標 #1 成績 投資 \$160,300,000

突出顯示結果和指標

| | | | | | |
|--|---------------------|--------------|--|----------------------|------------|
| | 增加為幼稚園做好準備的學齡前兒童的數量 | ↑ 61.1% PALS | | 提高 EAP ELA 技能 | ↑ |
| | 提高 SBAC ELA 和數學技能 | ↑ | | 提高高中準備水平 | ↑ |
| | 提高大學和職業準備水平 | ↑ 70.1% | | 降低高中輟學率 | ↓ |
| | 提高 ELS 英語技能 (AMA01) | ↑ 63.5% | | 保持和提高畢業率 | =/↑ 85.27% |
| | 提高 3+ AP 分數 | ↑ 68.07% | | 提高 12 年級學生 UC/CSU 資格 | ↑ 60.91% |

| 重點行動、開支和目標 | | + |
|--|--------------|--------|
| 1.1 - 相干學前班至三年級教學統一體 | \$7,600,000 | 所有學生 |
| 1.2 - 實施 SFUSD 核心課程 | \$4,300,000 | |
| 1.3 - 支援基於現場的核心課程指導 | \$2,600,000 | |
| 1.4 - 為幼前-12 年級核心課程為提供教學材料和資源 | \$1,600,000 | |
| 1.5 - 獲得 SBAC 和形成性評估結果 | \$1,800,000 | 非洲裔美國人 |
| 1.6 - 大學準備與獲得 | \$3,600,000 | |
| 1.7 - 擴展專業發展和學習系統 | \$3,700,000 | |
| 1.8 - 提高焦點子組的學習成績 (CCSS 數學和 ELA 課程, 提供干預支援的人員) | \$47,500,000 | |
| 1.9 - 確保非洲裔美國學生獲得嚴謹、相關的教學和學業支援 | \$1,200,000 | 殘障人士 |
| 1.10 - 針對殘障學生的專業發展和技術援助 | \$84,300,000 | |
| 1.11 - 正確識別和安置英語學習者 | \$1,900,000 | |
| 1.12 - 支援和監測寄養青少年 (FY) 成功 | \$200,000 | |

當地管控與問責計劃 (LCAP)

San Francisco USD
2016-17 年重點介紹
第 2 頁 (共 2 頁)



目標 #2



獲得與平權

投資
\$159,842,962

突出顯示結果和指標

| | | | | | |
|--|--------------|---------|--|----------------------|------|
| | 提高社會/情感學習回應率 | ↑ | | 減少 A.A./LATINO 停學情況 | ↓ |
| | 提高英語學習者重新分類率 | =/↑ 17% | | 保持低開除率 | = 0% |
| | 增加教學時間 | ↑ | | 增加文化/氛圍調查積極回應數量 | ↑ |
| | 降低長期缺勤率 | ↓ | | 減少非洲裔美國學生情緒干擾的不相稱識別率 | ↓ 5% |
| | 降低停學率 | ↓ 1.12% | | | |

重點行動、開支和目標

| | | |
|--------------------------------------|--------------|--|
| 2.1 - 監督學生缺勤率、停學、紀律處分、曠課時間以及干預措施 | \$3,200,000 | |
| 2.2 - 繼續行為 Rtl 實施 | \$3,800,000 | |
| 2.3 - 針對服務不足的學生需求的目標策略 | \$5,500,000 | |
| 2.4 - 獲得乾淨設施 | \$28,900,000 | |
| 2.5 - 確保獲得所需交通 | \$30,600,000 | |
| 2.6 - 獲得健康食物和營養 | \$3,200,000 | |
| 2.7 - 針對缺乏服務的學生的更多干預和支援 (專業發展, 翻譯服務) | \$7,400,000 | |
| 2.8 - 幫助學生和工作人員建立成長心態 | \$700,000 | |
| 2.9 - 透過 Rtl2 框架以及通用學習設計提供補充支援 | \$76,000,000 | |
| 2.10 - 社會情感和文化意識的專業發展 | \$542,962 | |
| 2.11 - 繼續提供寄養青少年基礎結構支援 (縣兒童福利, 逃課政策) | 參見行動 1.12 | |

目標 #3



責任

投資
\$5,729,873

突出顯示結果和指標

| | | | | | |
|--|----------------|----------|--|-----------------|-------|
| | 增加在主題領域經過認證的教師 | ↑ 90-95% | | 提高工作人員氛圍調查積極回應率 | ↑ |
| | 提高教師留存率 | ↑ 10% | | 學校發展家庭參與計畫 | 100% |
| | 提高專業發展參與度 | ↑ 80% | | 提高家庭氛圍調查積極回應率 | ↑ |
| | 保持低教師空缺率 | = 0 開學日 | | 提高家庭氛圍調查完成率 | ↑ 70% |

重點行動、開支和目標

| | | |
|---|-------------|--|
| 3.1 - 穩健的學校-家庭溝通 | \$1,100,000 | |
| 3.2 - 學區工作人員和家庭參與有效合作關係 | \$400,000 | |
| 3.3 - 學區部門共擔責任 | \$400,000 | |
| 3.4 - 透過電子郵件/簡訊與家庭溝通以及改善 SIS 中的家庭聯絡資訊蒐集 | \$100,000 | |
| 3.5 - 招聘和留住反映社群狀況的多元化人才 (提高留住率和招聘效果的策略) | \$100,000 | |
| 3.6 - 更多的工作人員支援, 家庭聯絡, PD, 翻譯支援以及軟體 | \$2,800,000 | |
| 3.7 - 家長、教育工作者和社群合作夥伴監測和改善非洲裔美國學生支援系統 | \$499,873 | |
| 3.8 - 滿足所有 IEP 相關通訊口譯或筆譯請求 | \$100,000 | |
| 3.9 - 提供適當的人員配備和PD | \$230,000 | |

