



## Clarendon Elementary School

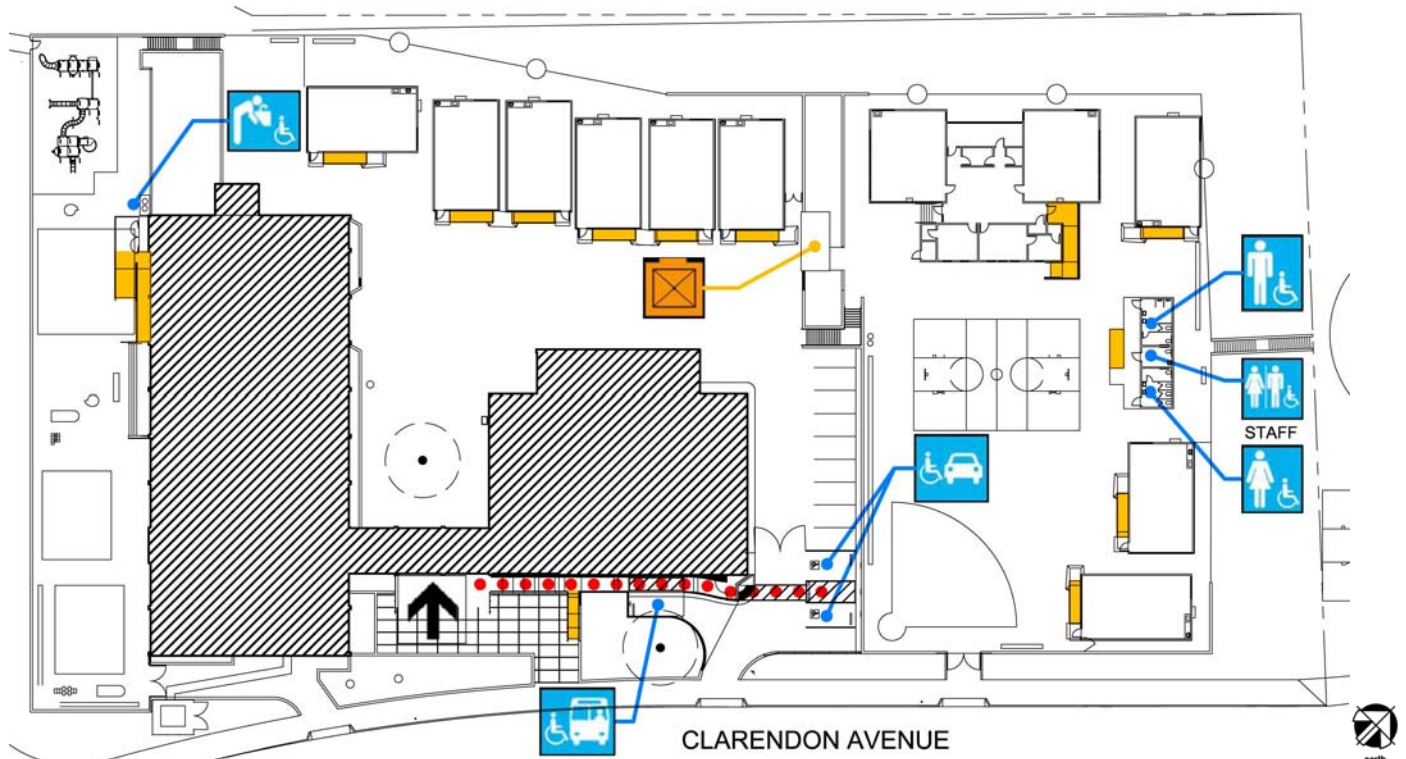
500 Clarendon Avenue  
 San Francisco, CA 94131  
[Map](#) [Public transit](#)  
 Tel: (415) 459-2796  
 Fax: (415) 759-2799

ALTERNATE  
 FORMAT:








中文

Español

Large Print



## Site Plan

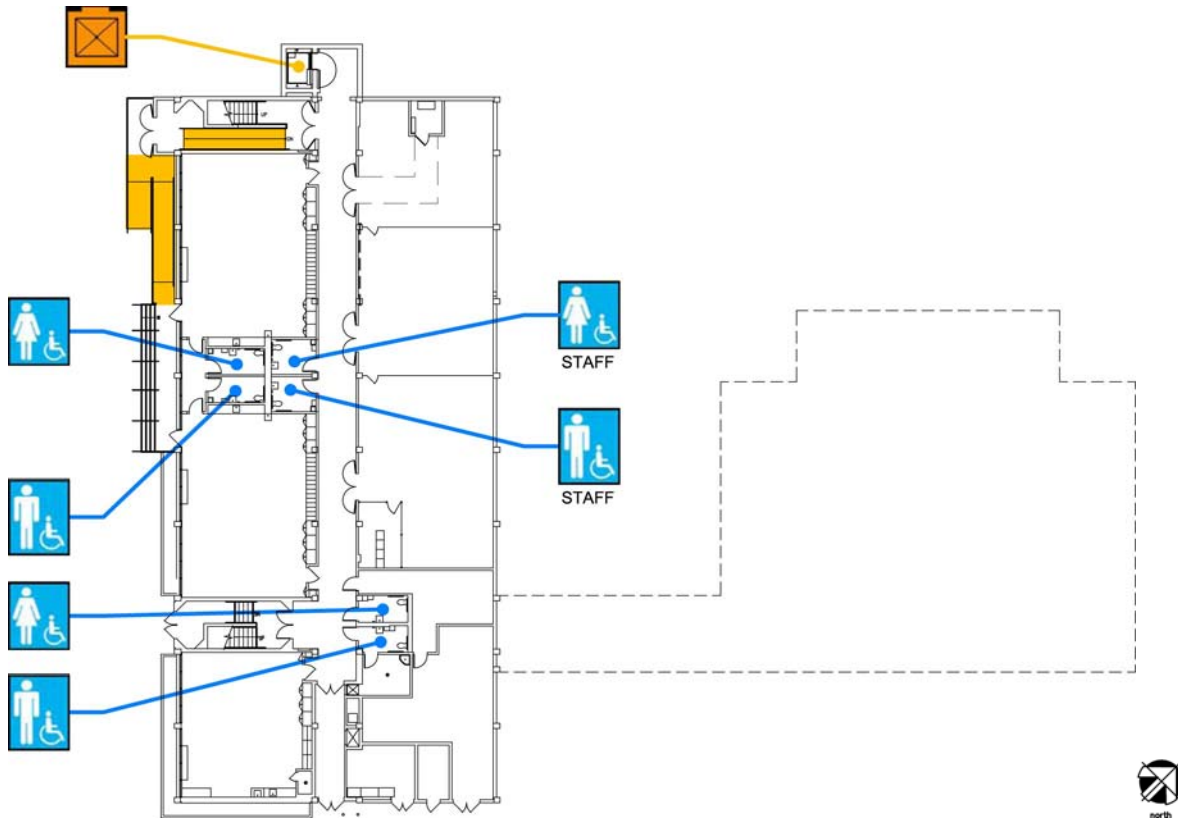
Accessibility		Location
	Access path of travel	From accessible parking & loading area.
	Accessible parking space	2 spaces in parking lot, enter lot from Clarendon Ave.
	Accessible passenger loading zone	Across from accessible parking space, enter from Clarendon Ave.
	Ramp	1 Ramp at front entry from Clarendon Ave. 1 Ramp at west side of building to basement. Ramps provided at all portables.
	Boys', Girls', & Unisex restroom	Accessible student and staff restrooms in portable on lower playground.
	Drinking fountain	On exterior wall on east side of main building.
	Elevator	Site elevator to provide accessible to lower playground.






## Clarendon Elementary School

500 Clarendon Avenue  
 San Francisco, CA 94131  
[Map](#) [Public transit](#)  
 Tel: (415) 459-2796  
 Fax: (415) 759-2799

ALTERNATE FORMAT:
中文
Español
<b>Large Print</b>



### Ground Floor Plan

Accessibility		Location
	Ramp	1 exterior ramp at west side of building to basement. 1 interior ramp along the stairs.
	Boys', Girls', & Unisex restroom	Student & staff restrooms along the main corridor. Student restrooms also in kindergarten classrooms.
	Elevator	North end of main corridor.



## Clarendon Elementary School

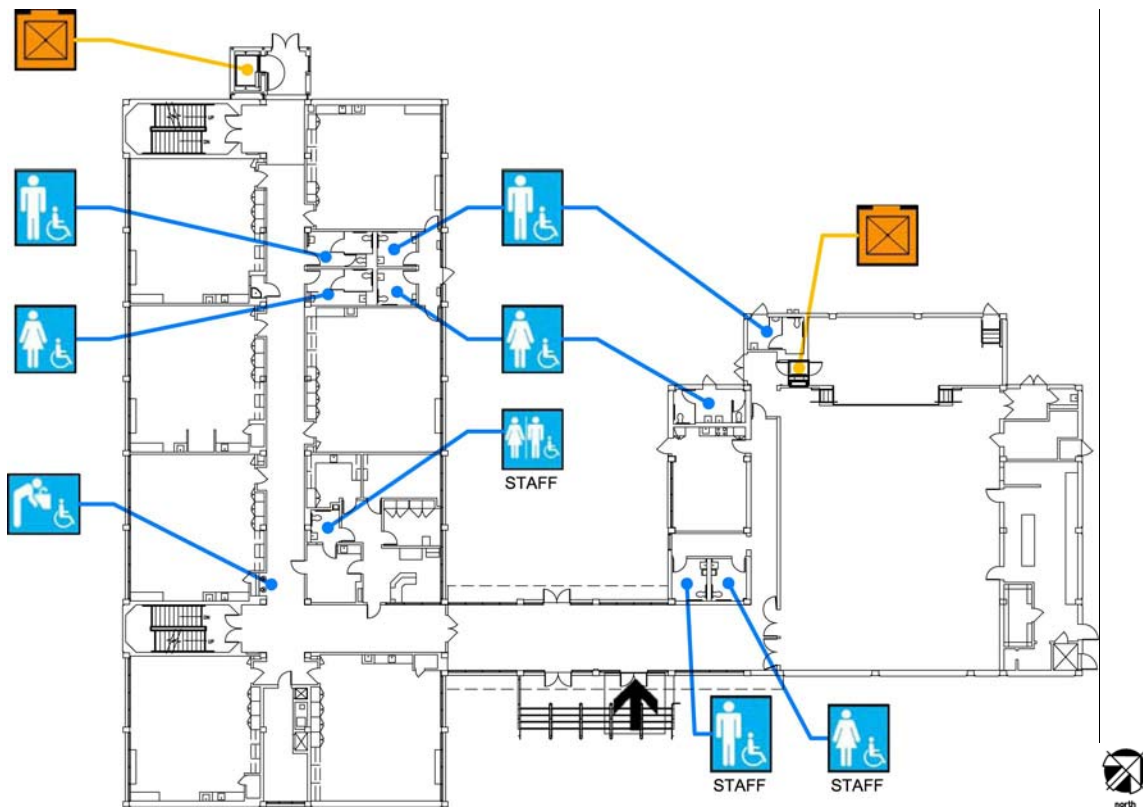
500 Clarendon Avenue  
San Francisco, CA 94131  
[Map](#) [Public transit](#)  
Tel: (415) 459-2796  
Fax: (415) 759-2799

ALTERNATE  
FORMAT:





中文

Español

Large Print



### First Floor Plan

Accessibility		Location
	Accessible entrance	
	Boys', Girls', & Unisex restroom	Student & staff restrooms along the main corridor. Student restrooms also in kindergarten classrooms.
	Drinking fountain	Along main classroom corridor.
	Elevator	North end of main classroom corridor.



## Clarendon Elementary School

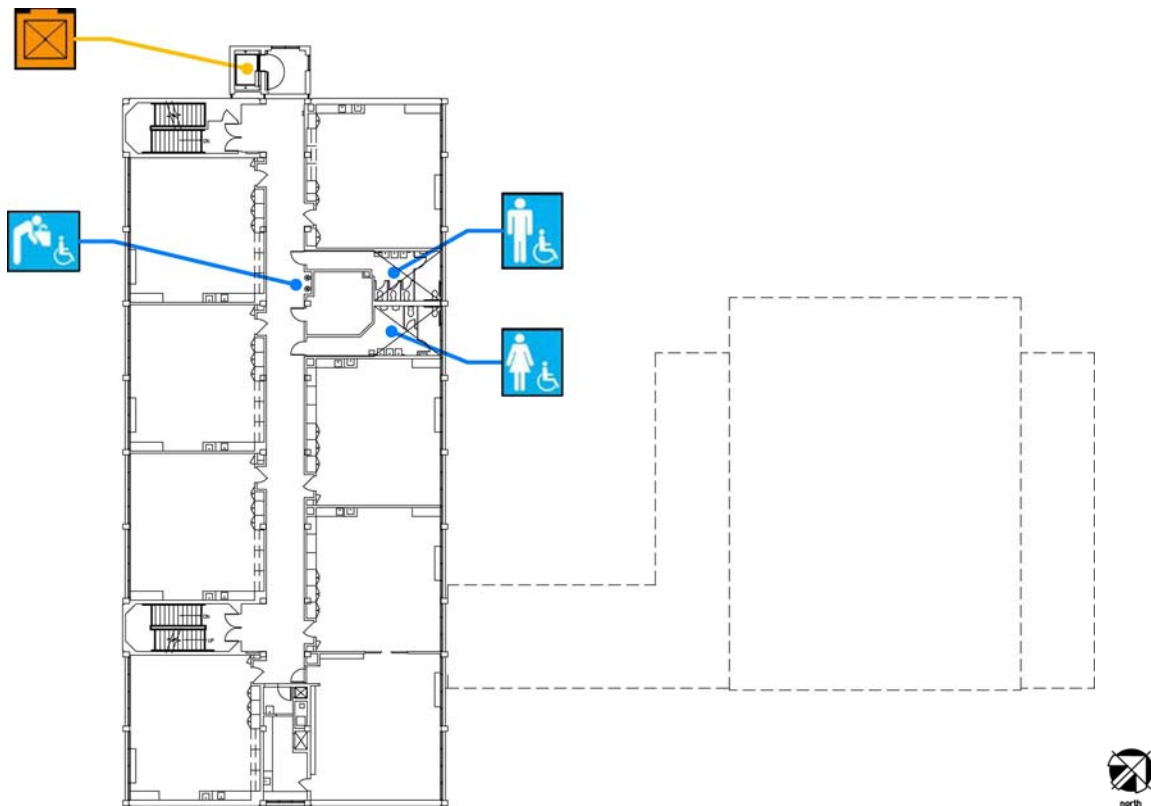
500 Clarendon Avenue  
San Francisco, CA 94131  
[Map](#) [Public transit](#)  
Tel: (415) 459-2796  
Fax: (415) 759-2799

ALTERNATE  
FORMAT:




中文

Español

Large Print



## Second Floor Plan

Accessibility		Location
	Boys', Girls', & Unisex restroom	Student restrooms along main corridor.
	Drinking fountain	Along main corridor.
	Elevator	North end of main corridor.



## Clarendon Elementary School

500 Clarendon Avenue  
San Francisco, CA 94131

[Map](#) [Public transit](#)

Tel: (415) 459-2796

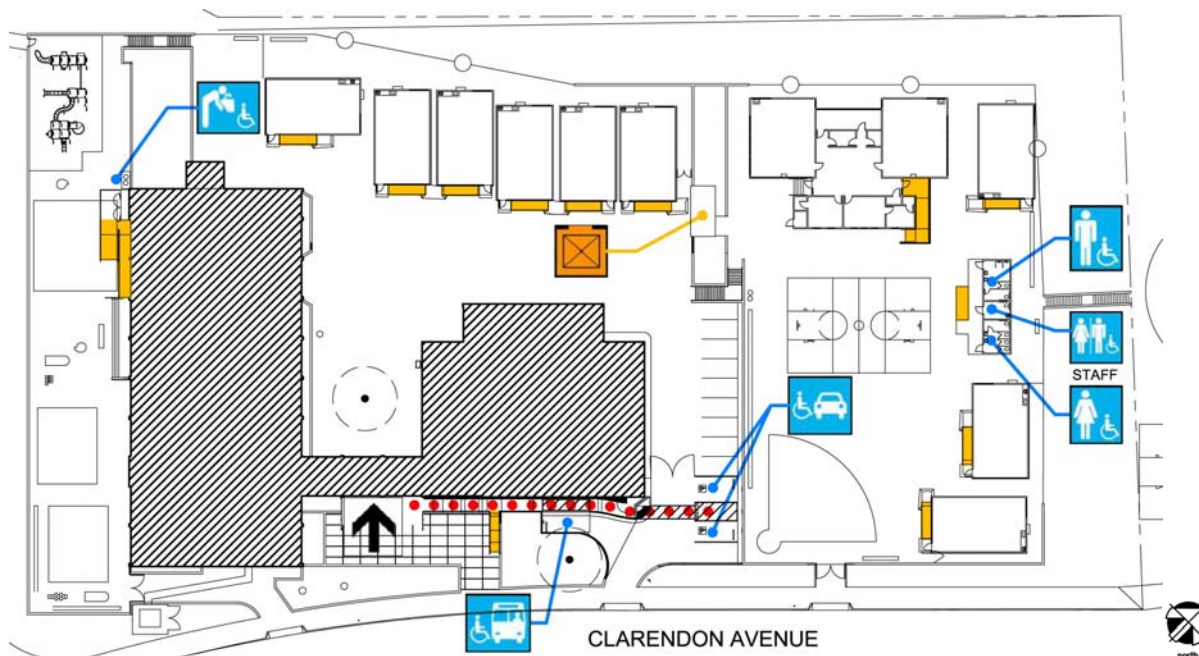
Fax: (415) 759-2799

ALTERNATE  
FORMAT:

中文

Español

Large Print



## 校舍平面圖

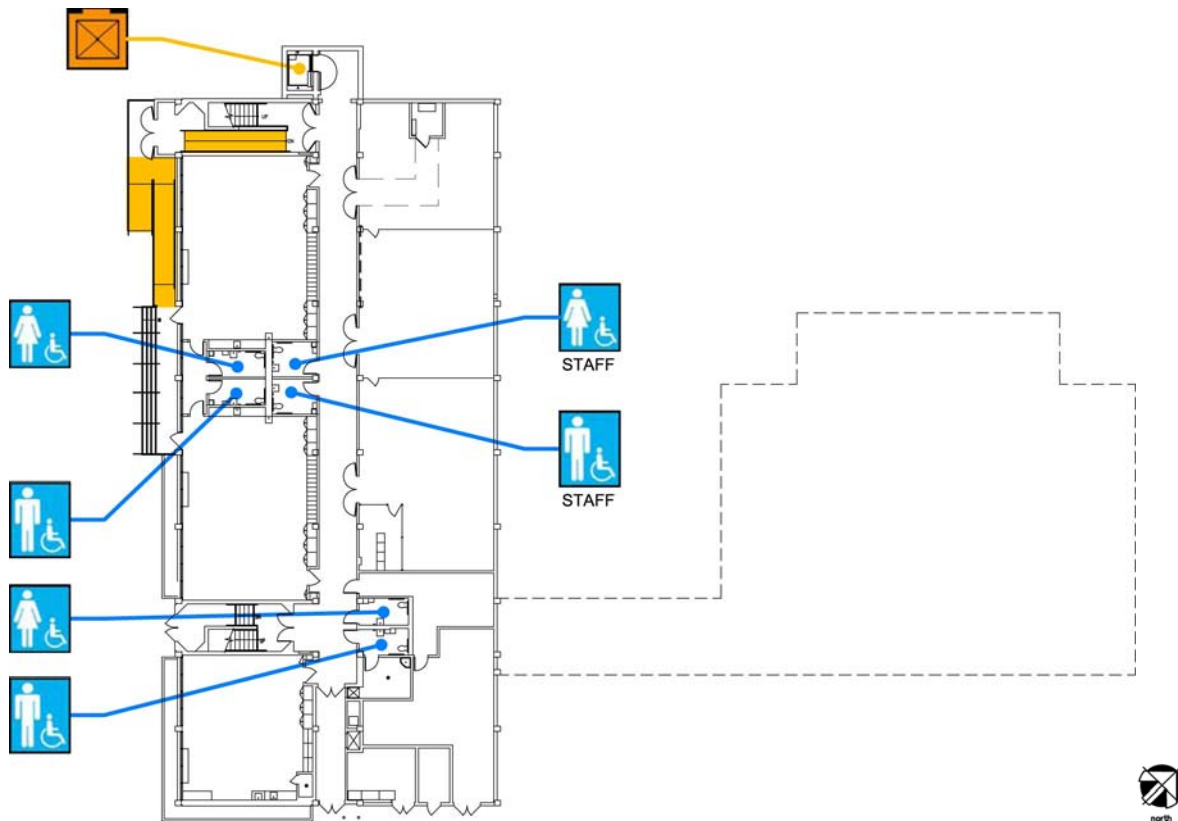
殘障人士專用設施		位置
	專用通道	設於殘障人士上落專區。
	專用車位	停車場設有 2 個殘障人士專用車位，經由 Clarendon 街 (Clarendon Ave) 進入。
	殘障人士上落專區	設於殘障人士專用車位旁，經由 Clarendon 街進入。
	輪椅坡道	一條輪椅坡道經 Clarendon 街進入，另一條輪椅坡道設於校舍西面，通往底層。所有臨時課室/特別室均設有輪椅坡道。
	男生、女生及殘障人士洗手間	臨時殘障學生及教職員洗手間設於低層操場。
	飲水器	設於校舍東面外牆。
	專用升降機	專用升降機可直達低層操場。






## Clarendon Elementary School

500 Clarendon Avenue  
 San Francisco, CA 94131  
[Map](#) [Public transit](#)  
 Tel: (415) 459-2796  
 Fax: (415) 759-2799

ALTERNATE FORMAT:
中文
Español
<b>Large Print</b>



### 底層平面圖

殘障人士專用設施		位置
	輪椅坡道	一條輪椅坡道設於校舍西面，通往底層。沿樓梯亦設有一條室內輪椅坡道。
	男生、女生及殘障人士洗手間	學生及教職員洗手間設於主走廊。另有學生洗手間設於幼稚園課室內。
	專用升降機	設於主走廊北端。



## Clarendon Elementary School

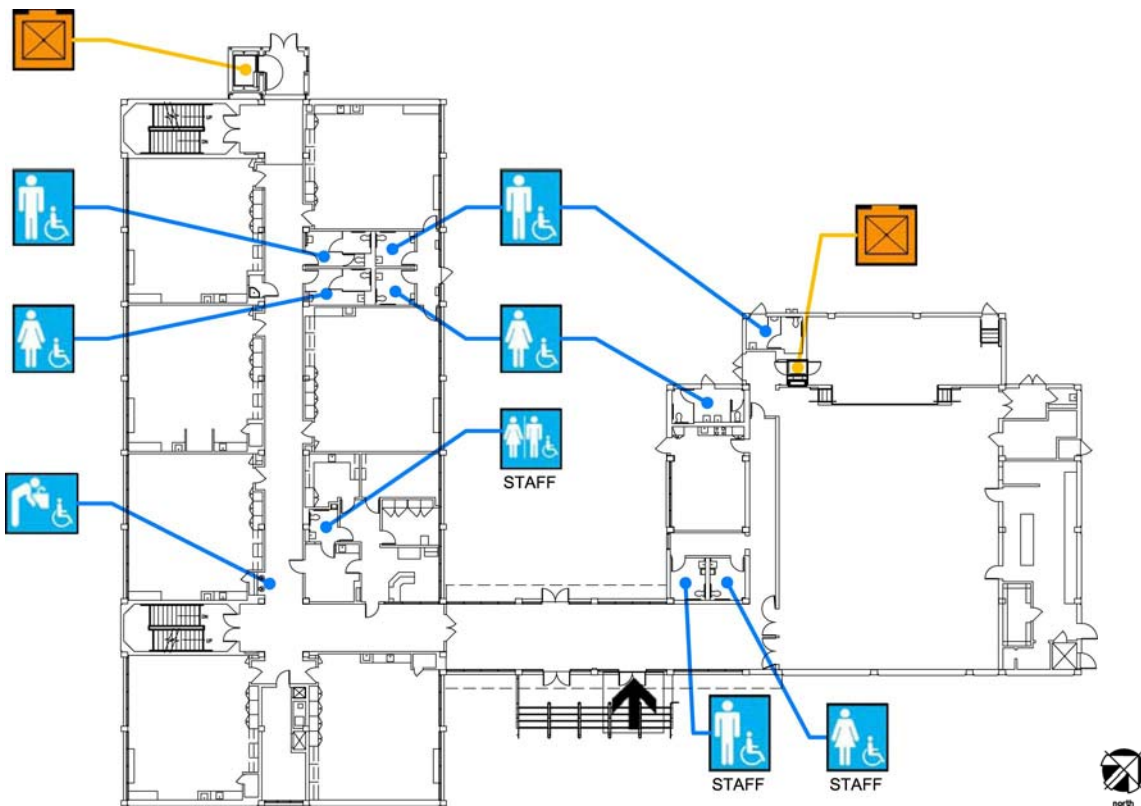
500 Clarendon Avenue  
San Francisco, CA 94131  
[Map](#) [Public transit](#)  
Tel: (415) 459-2796  
Fax: (415) 759-2799

ALTERNATE  
FORMAT:





中文

Español

Large Print



### 一樓平面圖

殘障人士專用設施	位置	
	專用入口	
	男生、女生及殘障人士洗手間	學生及教職員洗手間設於主走廊。另有學生洗手間設於幼稚園課室內。
	飲水器	沿課室主走廊。
	專用升降機	設於課室主走廊北端。



## Clarendon Elementary School

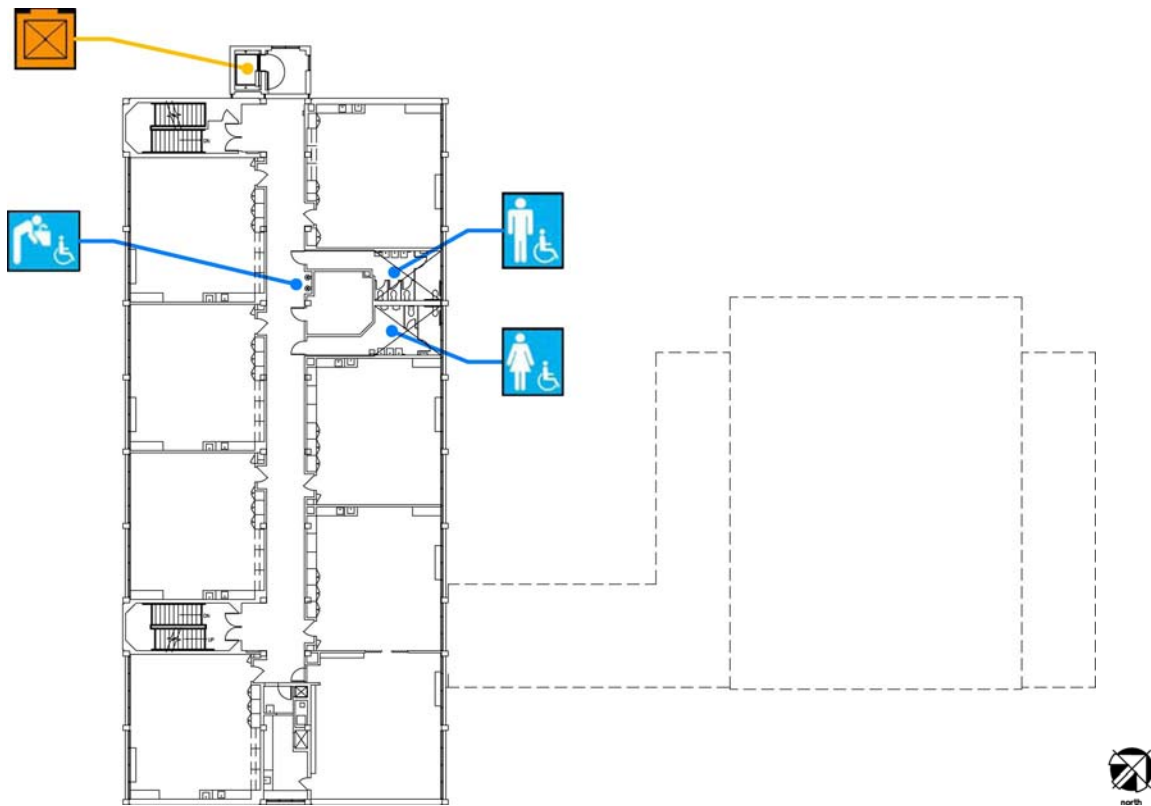
500 Clarendon Avenue  
San Francisco, CA 94131  
[Map](#) [Public transit](#)  
Tel: (415) 459-2796  
Fax: (415) 759-2799

ALTERNATE  
FORMAT:

中文

Español

Large Print



## 二樓平面圖

殘障人士專用設施		位置
	男生、女生及殘障人士洗手間	學生洗手間設於主走廊。
	飲水器	沿主走廊。
	專用升降機	設於主走廊北端。



## Clarendon Elementary School

500 Clarendon Avenue  
San Francisco, CA 94131

[Map](#) (mapa) [Public transit](#) (Transporte público)

Tel: (415) 459-2796

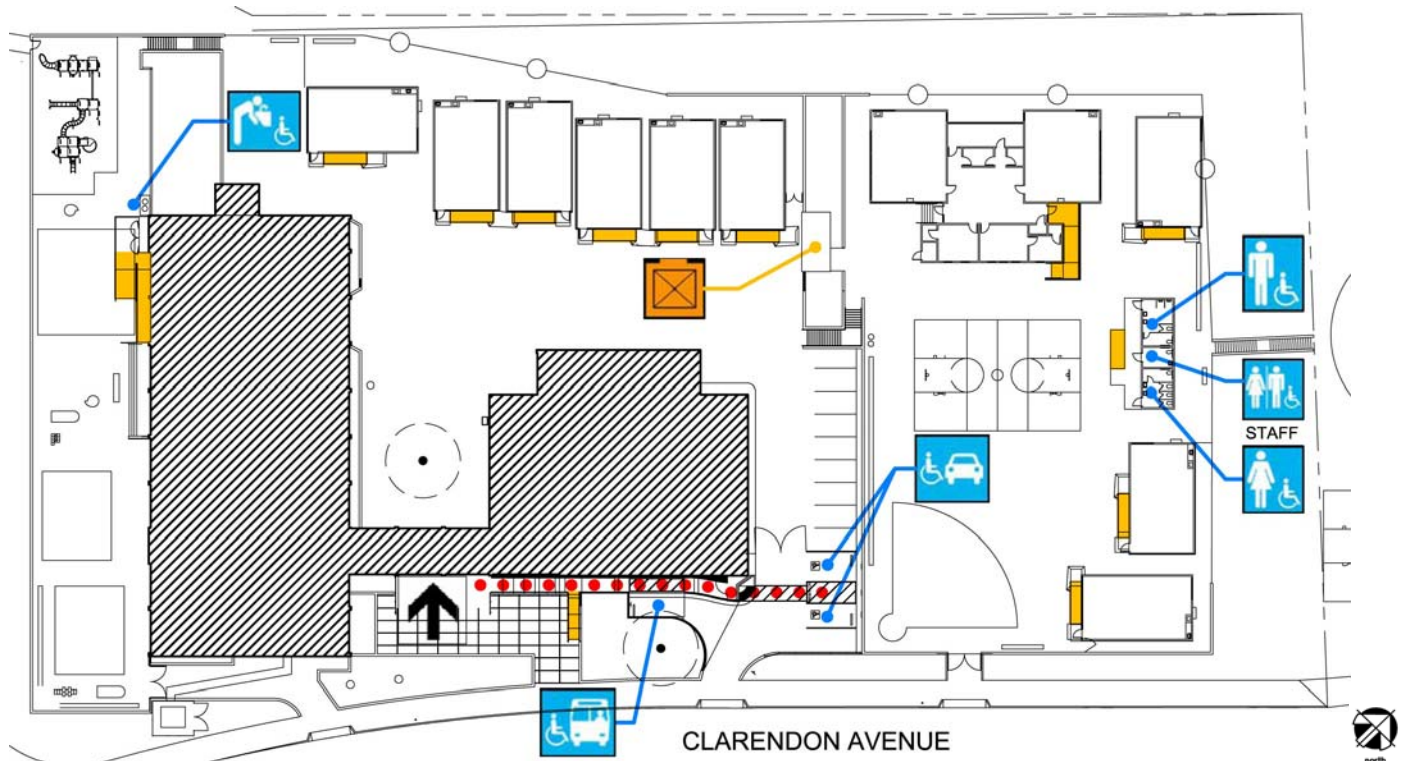
Fax: (415) 759-2799

ALTERNATE  
FORMAT:

中文

Español

Large Print



### Plano de las instalaciones

Accesibilidad		Ubicación
	Acceso peatonal	Por el espacio accesible para estacionamiento y la zona de acceso para pasajeros.
	Espacio accesible para estacionamiento	2 espacios en el estacionamiento, la entrada es por la avenida Clarendon.
	Zona de acceso para pasajeros	Enfrente del espacio accesible para estacionamiento, la entrada es por la avenida Clarendon.
	Rampa	1 rampa en la entrada principal por la avenida Clarendon. 1 rampa en el lado oeste del edificio, hacia el sótano. Hay rampas en todos los salones portátiles.
	Baños para niños y niñas, y de uso común.	Para estudiantes y personal, en el salón portátil, en el patio de juegos inferior.
	Bebedero	En la pared externa del lado este del edificio principal.
	Elevador	En el centro del plantel, para dar servicio al patio inferior.



## Clarendon Elementary School

500 Clarendon Avenue  
San Francisco, CA 94131

[Map](#) (mapa) [Public transit](#) (Transporte público)

Tel: (415) 459-2796

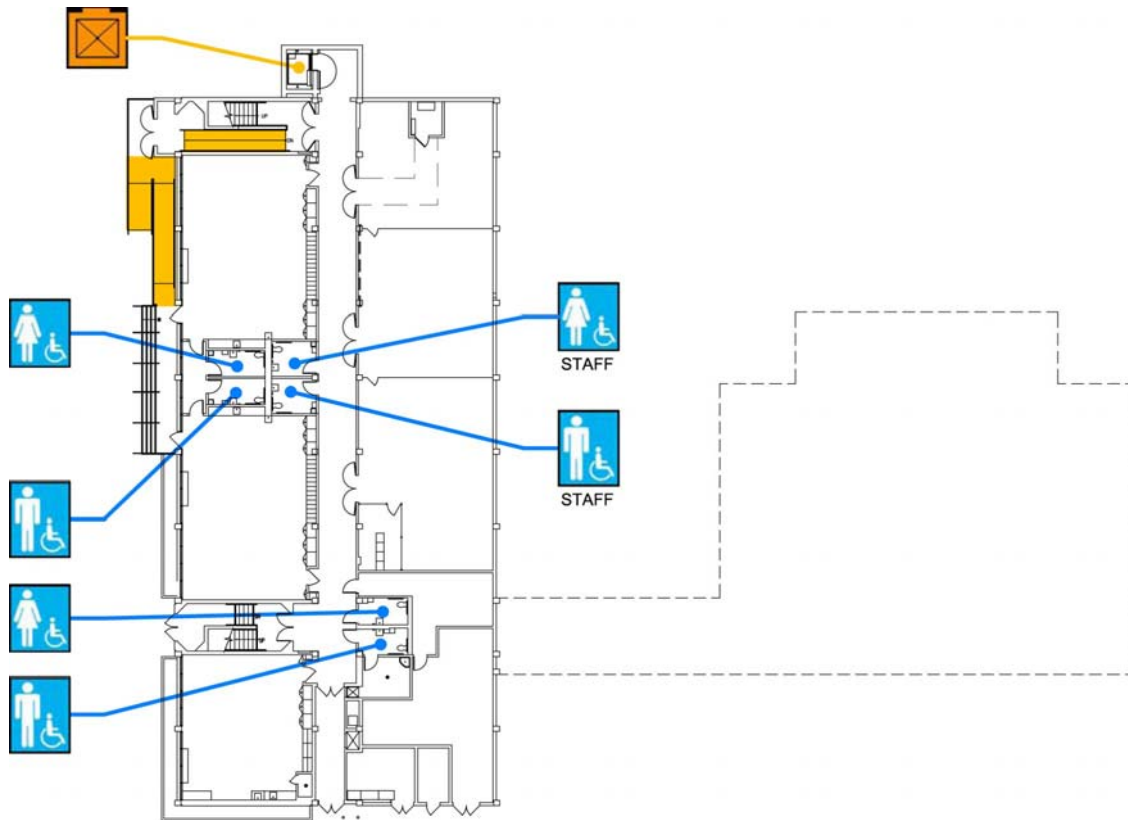
Fax: (415) 759-2799

ALTERNATE  
FORMAT:




中文

Español

Large Print



## Plano del sótano

Accesibilidad		Ubicación
	Rampa	1rampa exterior, en el lado oeste del edificio hacia el sótano. 1 rampa interior por las escaleras.
	Baños para niños y niñas, y de uso común.	Para los estudiantes y el personal, por el corredor principal. Para estudiantes en los salones de kindergarten.
	Elevador	En el lado norte, al final del corredor.



## Clarendon Elementary School

500 Clarendon Avenue  
San Francisco, CA 94131

[Map](#) (mapa) [Public transit](#) (Transporte público)

Tel: (415) 459-2796

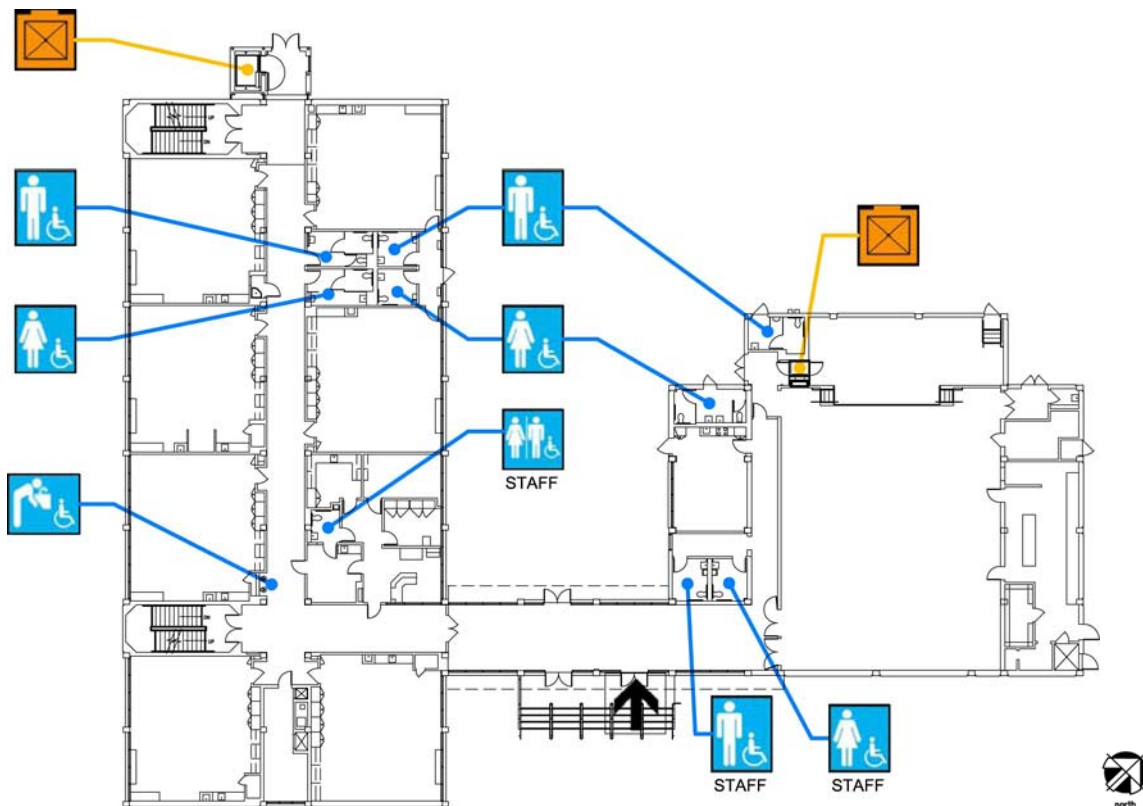
Fax: (415) 759-2799

ALTERNATE  
FORMAT:





中文

Español

Large Print



## Plano del primer piso

Accesibilidad		Ubicación
	Entradas de acceso	En la avenida Clarendon por la entrada principal
	Baños para niños y niñas, y de uso común.	Para los estudiantes y el personal, por el corredor principal. Para estudiantes en los salones de kindergarten.
	Bebedero	En el corredor principal de los salones.
	Elevador	Lado norte al final del corredor principal de los salones.



## Clarendon Elementary School

500 Clarendon Avenue  
San Francisco, CA 94131

[Map](#) (mapa) [Public transit](#) (Transporte público)

Tel: (415) 459-2796

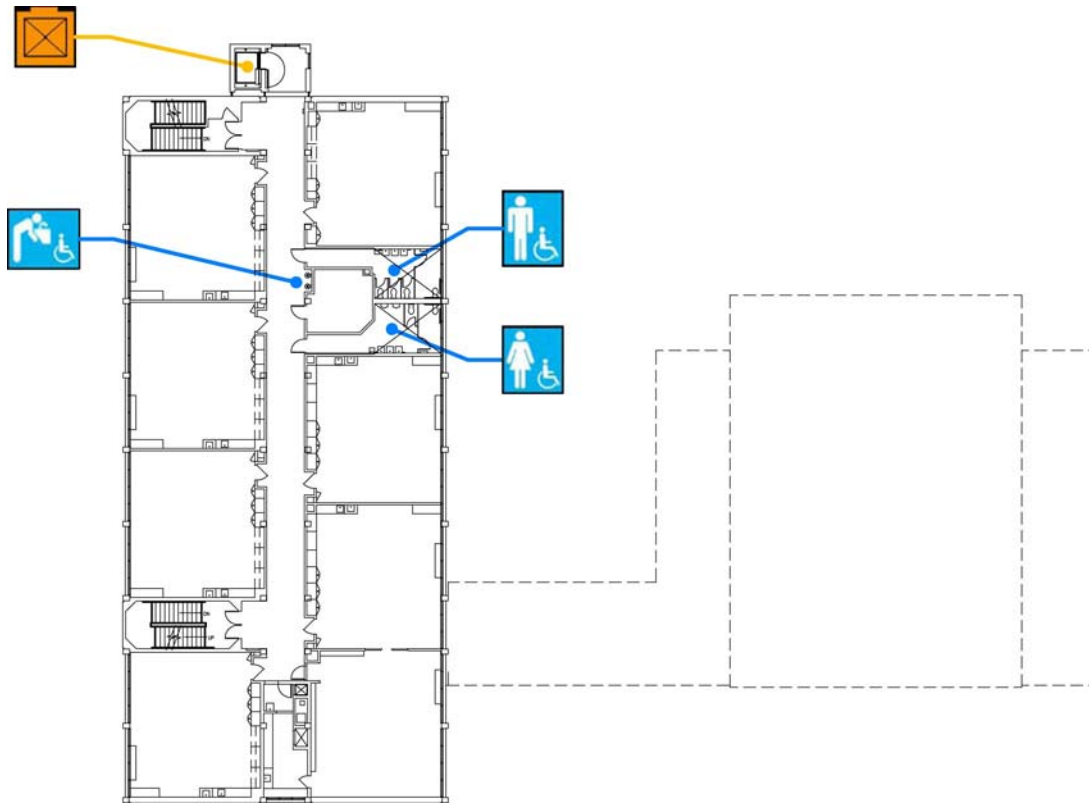
Fax: (415) 759-2799

ALTERNATE  
FORMAT:




中文

Español

Large Print



## Second Floor Plan

Accesibilidad		Ubicación
	Baños para niños y niñas, y de uso común.	Para los estudiantes por el corredor principal de los salones.
	Bebadero	Por el corredor principal.
	Elevador	En el lado norte, al final del corredor principal de los salones.