

Lilienthal, Claire Winfield Campus

3630 Divisadero Street
 San Francisco, CA 94123

[Map](#) [Public transit](#)

Tel: (415)749-2516

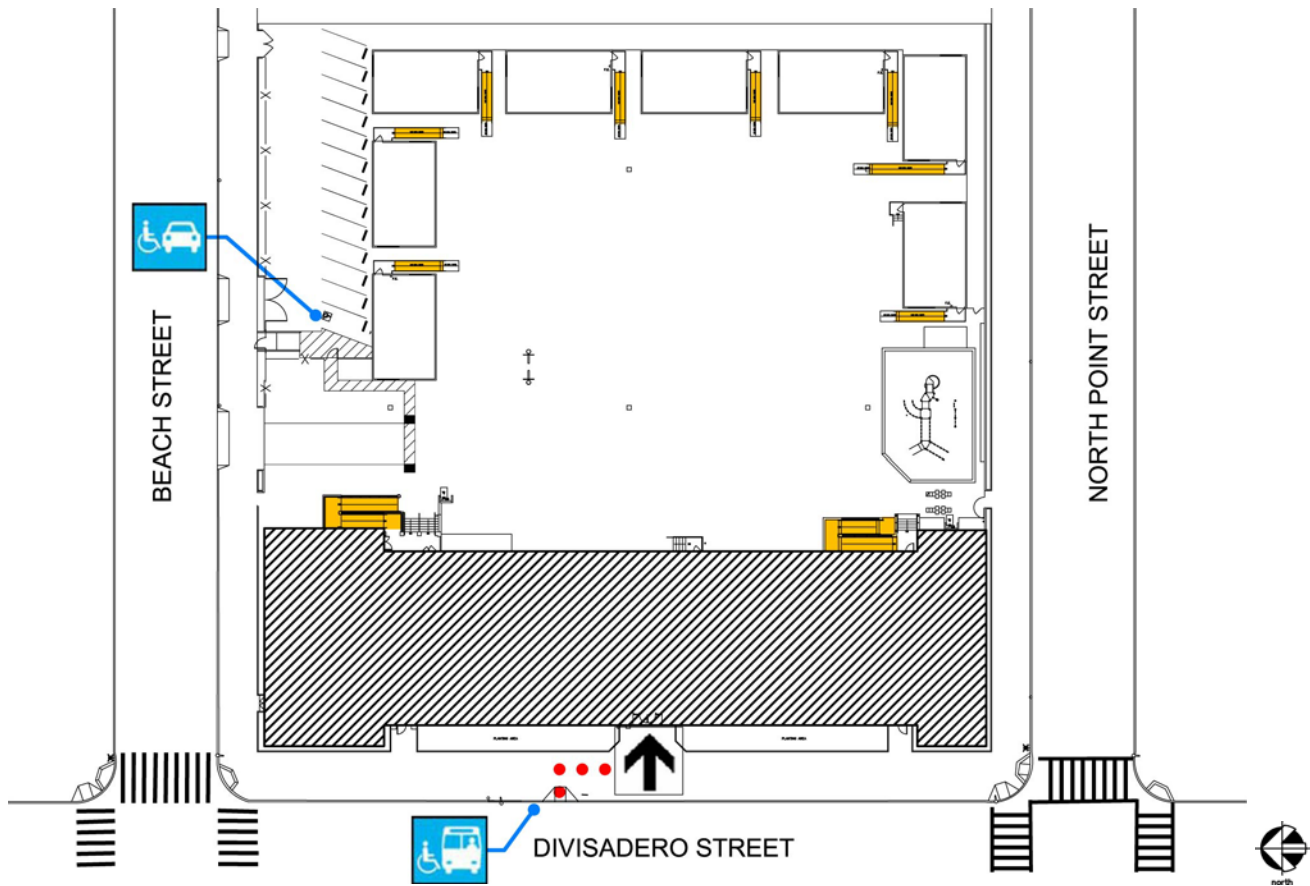
Fax: (415)749-3431

ALTERNATE
 FORMAT:

中文

Español

Large Print



Site Plan

Accessibility		Location
.....	Access path of travel	From Divisadero Street.
	Accessible parking space	1 accessible space in parking lot on northeast side of school, access from Beach Street.
	Accessible passenger loading zone	Along Divisadero Street
	Accessible entrance	From Divisadero Street.
	Ramp	Ramps on east side of building from school yard. All portables can be access by ramps.

Lilienthal, Claire Winfield Campus

3630 Divisadero Street
San Francisco, CA 94123

[Map](#) [Public transit](#)

Tel: (415)749-2516

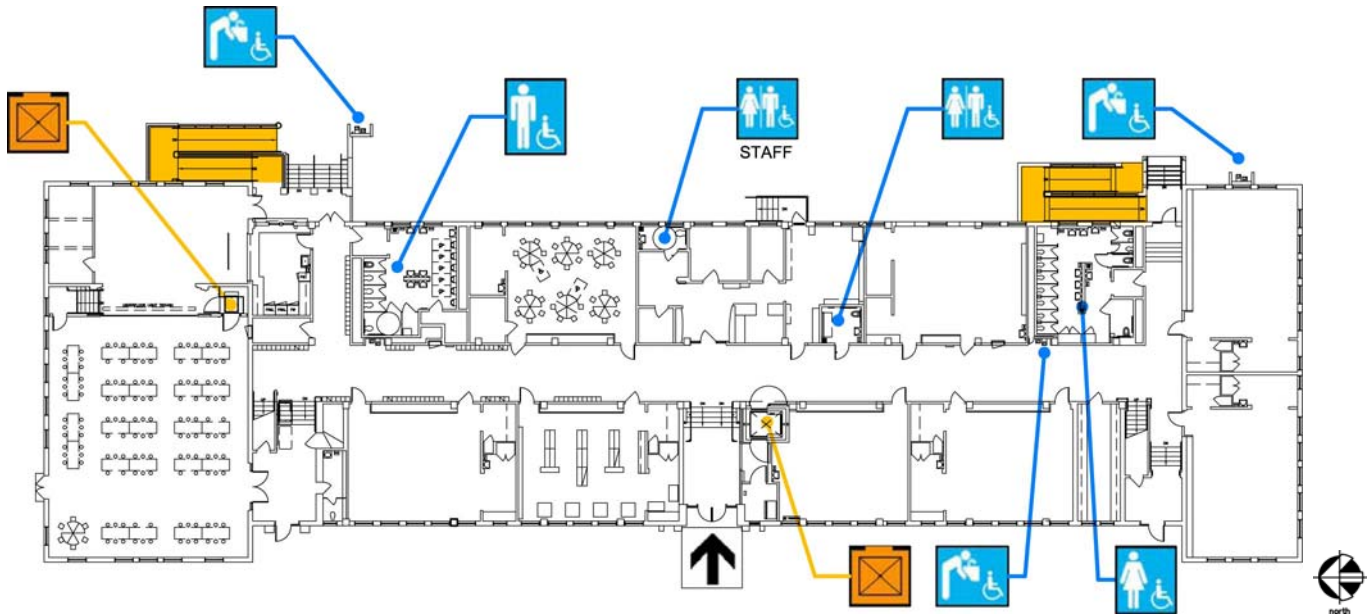
Fax: (415)749-3431

ALTERNATE
FORMAT:






中文

Español

Large Print



First Floor Plan

Accessibility		Location
		Accessible entrance From Divisadero Street.
		Ramp Ramps on east side of building from school yard.
		Boys', Girls', & Unisex restroom Student restrooms along corridor on east side of building. Staff restroom in admin area.
		Drinking fountain 1 drinking fountain along corridor by Girls' restroom. 2 drinking fountain on the exterior of building for access from school yard.
		Elevator Along corridor by front entry.

Lilienthal, Claire Winfield Campus

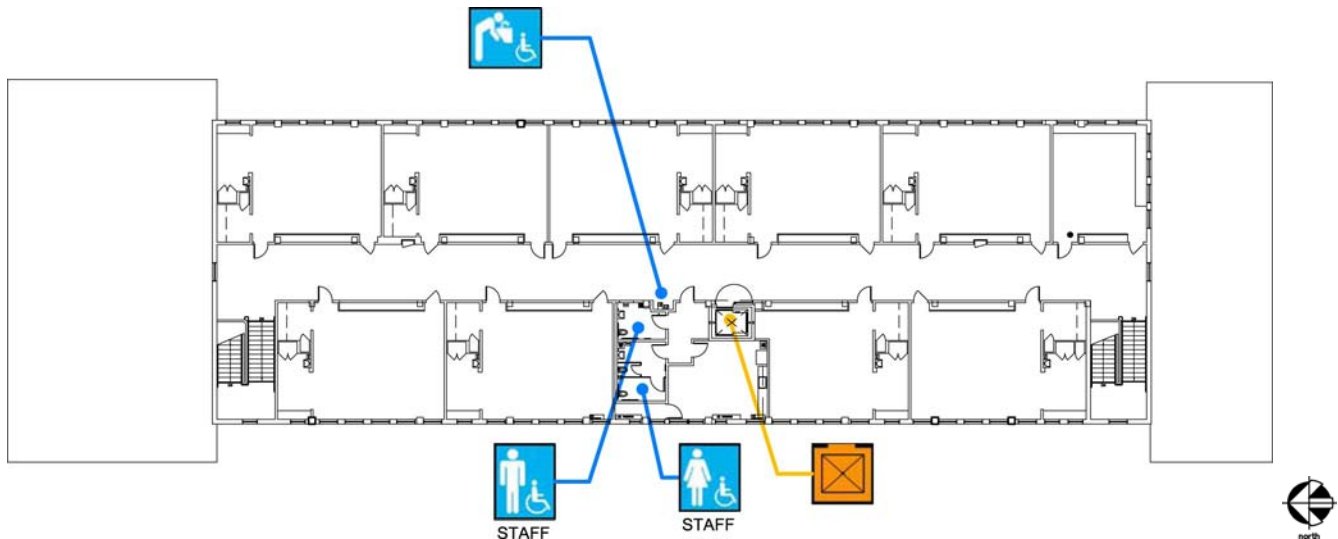
3630 Divisadero Street
 San Francisco, CA 94123
[Map](#) [Public transit](#)
 Tel: (415)749-2516
 Fax: (415)749-3431

ALTERNATE
 FORMAT:




中文

Español

Large Print



Second Floor Plan

Accessibility		Location
	Boys', Girls', & Unisex restroom	Staff restrooms along corridor, center of building. Student restrooms on first floor.
	Drinking fountain	Along corridor, center of building.
	Elevator	Along corridor, center of building.

Lilienthal, Claire Winfield Campus

3630 Divisadero Street
San Francisco, CA 94123

[Map](#) [Public transit](#)

Tel: (415)749-2516

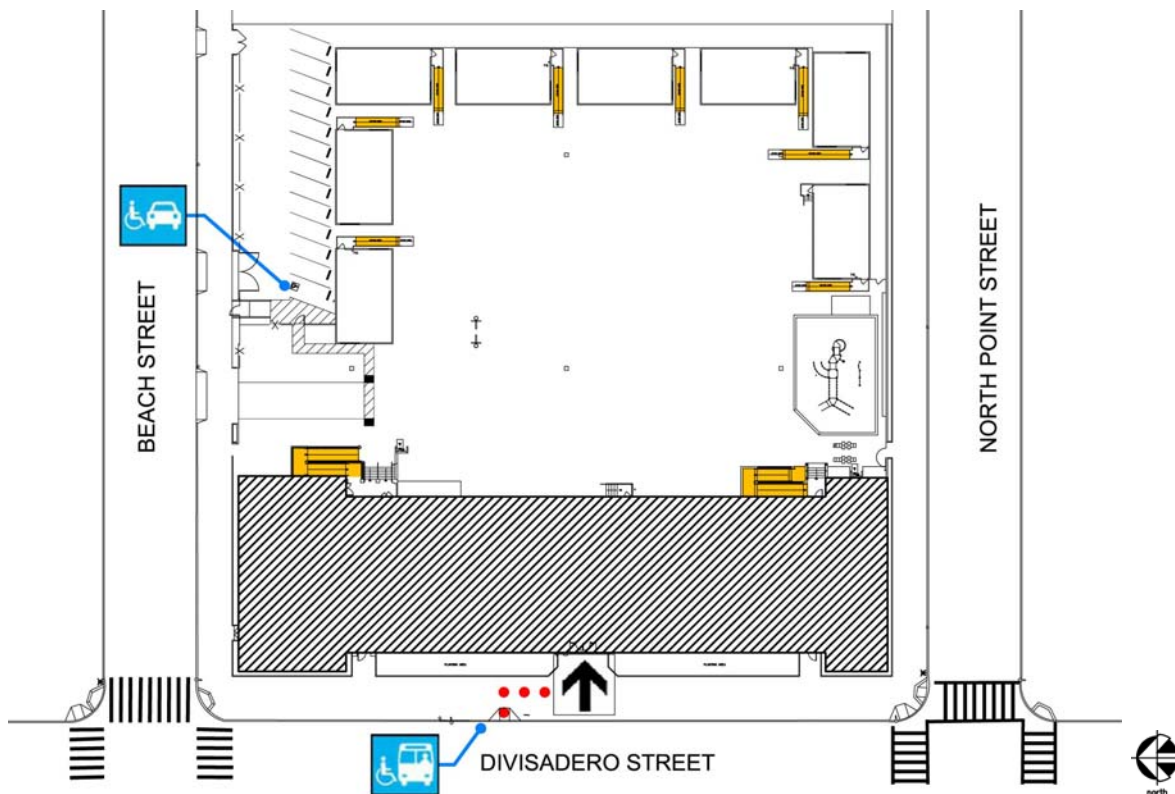
Fax: (415)749-3431

ALTERNATE
FORMAT:

中文

Español

Large Print



校舍平面圖

殘障人士專用設施		位置
.....	專用通道	設於 Divisadero 街(Divisadero Street)。
	專用車位	停車場設有一個殘障人士專用車位(校舍東北面)，入口位於 Beach 街(Beach Street)。
	殘障人士上落專區	沿 Divisadero 街。
	專用入口	設於 Divisadero 街。
	輪椅坡道	輪椅坡道設於校舍東面(由操場抵達)。所有臨時課室/特別室均設有輪椅坡道。

Lilienthal, Claire Winfield Campus

3630 Divisadero Street
San Francisco, CA 94123

[Map](#) [Public transit](#)

Tel: (415)749-2516

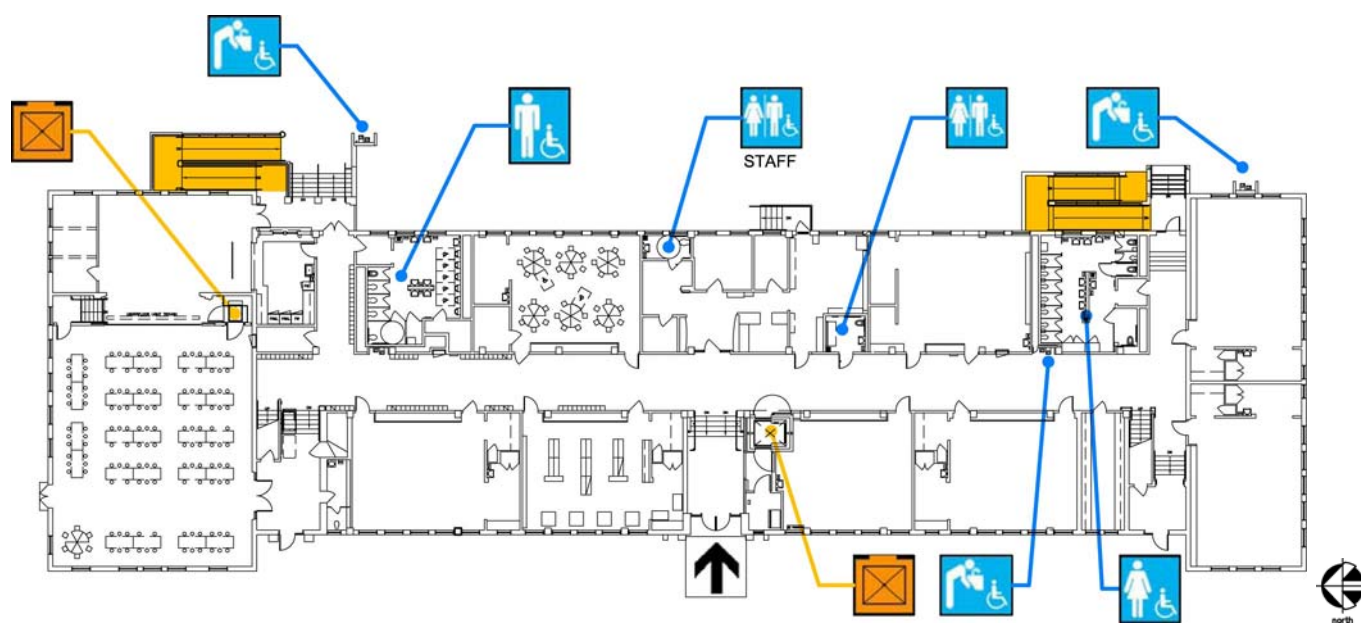
Fax: (415)749-3431

ALTERNATE
FORMAT:






中文

Español

Large Print



一樓平面圖

殘障人士專用設施		位置
	專用入口	設於 Divisadero 街。
	輪椅坡道	輪椅坡道設於校舍東面(由操場抵達)。
	男生/女生及殘障人士 洗手間	學生洗手間設於走廊(校舍東面)。教職員洗手間設於辦公室內。
	飲水器	一部飲水器位於走廊(女生洗手間旁)。另外兩部飲水器，設於校舍外圍(由操場抵達)。
	專用升降機	設於大門入口走廊。

Lilienthal, Claire Winfield Campus

3630 Divisadero Street
San Francisco, CA 94123

[Map](#) [Public transit](#)

Tel: (415)749-2516

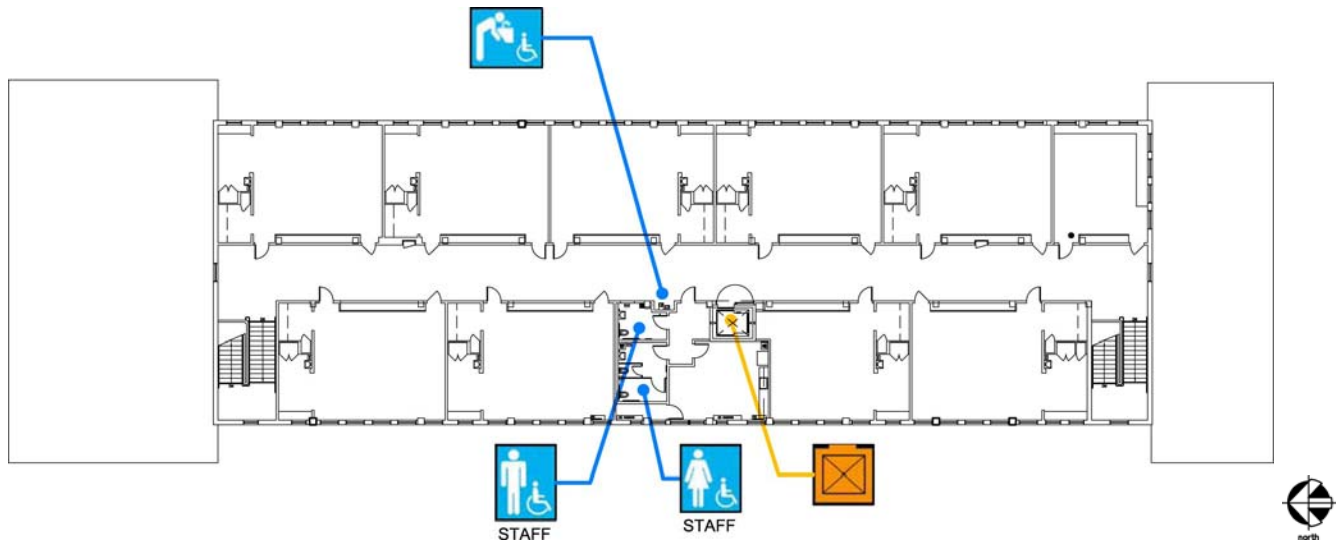
Fax: (415)749-3431

ALTERNATE
FORMAT:




中文

Español

Large Print



二樓平面圖

殘障人士專用設施		位置
	男生/女生及殘障人士 洗手間	教職員洗手間設於走廊(校舍中間)。學生洗手間設於一樓。
	飲水器	設於走廊(校舍中間)。
	專用升降機	設於走廊(校舍中間)。

Lilienthal, Claire Winfield Campus

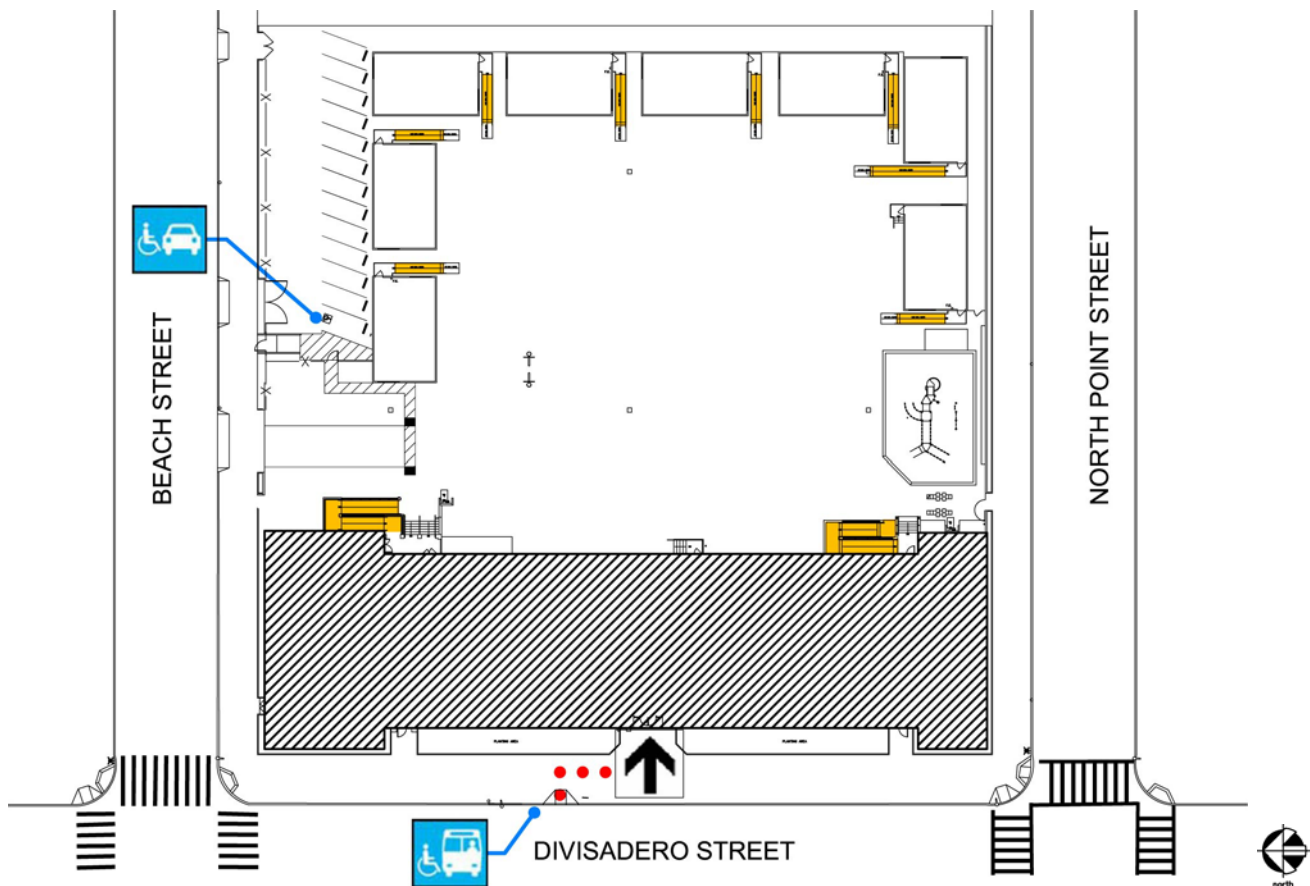
3630 Divisadero Street
San Francisco, CA 94123
[Mapa](#) [Transporte público](#)
Tel: (415)749-2516
Fax: (415)749-3431

ALTERNATE
FORMAT:



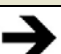

中文

Español

Large Print



Plano de las instalaciones

Accesibilidad		Ubicación
● ● ● ● ●	Acceso peatonal	Desde la calle Divisadero.
	Espacio accesible para estacionamiento	Un espacio accesible en el estacionamiento de lado noreste de la escuela, acceso desde la calle Bush.
	Zona de acceso para pasajeros	A lo largo de la calle Divisadero
	Entrada de acceso	Desde la calle Divisadero.
	Rampa	Rampas del lado este del edificio desde el patio de la escuela. Todos los salones portátiles (bungalós) son accesibles por medio de rampas.

Lilienthal, Claire Winfield Campus

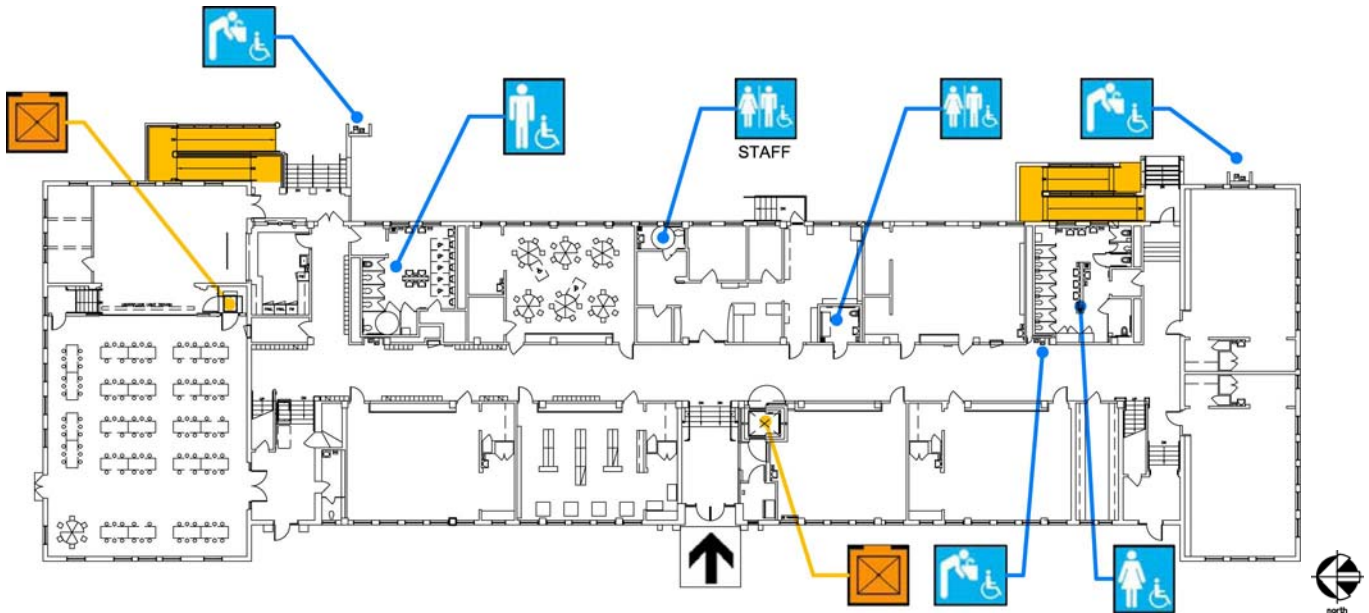
3630 Divisadero Street
 San Francisco, CA 94123
[Mapa](#) [Transporte público](#)
 Tel: (415)749-2516
 Fax: (415)749-3431

ALTERNATE
 FORMAT:






中文

Español

Large Print



Plano del Primer piso

Accesibilidad		Ubicación
		Entrada de acceso Desde la calle Divisadero.
		Rampa Rampas de lado este del edificio desde el patio de la escuela.
		Baños de uso común, para niños y niñas Los baños de los estudiantes están a lo largo del corredor de lado este del edificio. El baño del personal está en el área administrativa.
		Bebadero Un bebedero a lo largo del corredor junto al baño de las niñas. 2 bebederos en el exterior del edificio con acceso por el patio.
		Elevador A lo largo del corredor por la entrada de enfrente.

Lilienthal, Claire Winfield Campus

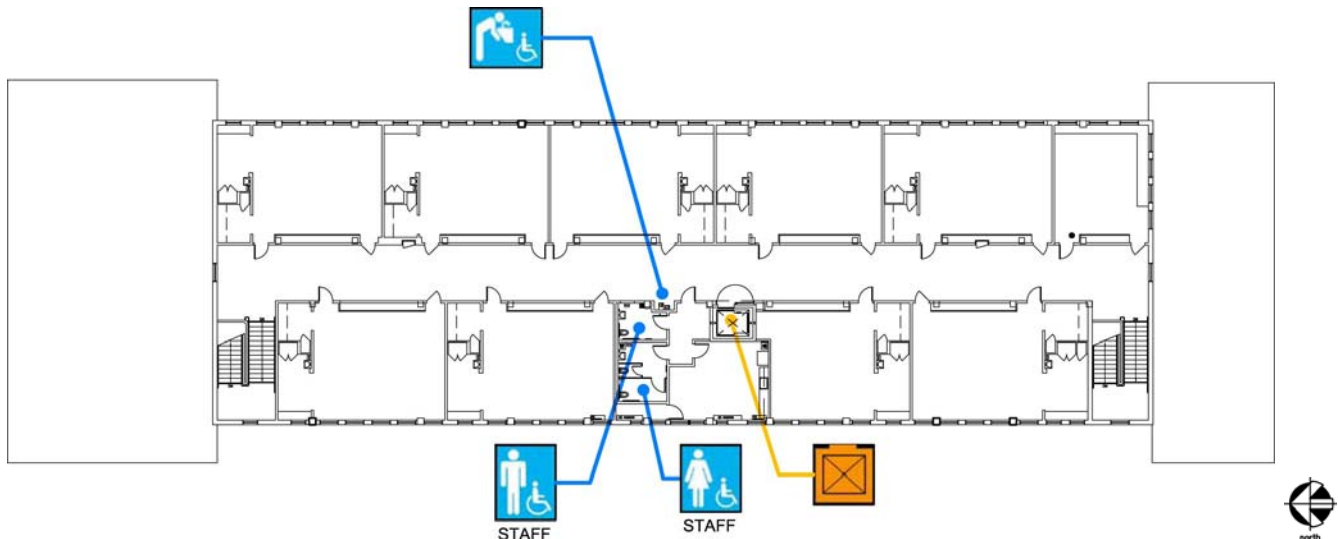
3630 Divisadero Street
 San Francisco, CA 94123
[Mapa](#) [Transporte público](#)
 Tel: (415)749-2516
 Fax: (415)749-3431

ALTERNATE
 FORMAT:




中文

Español

Large Print



Plano del segundo piso

Accesibilidad		Ubicación
	Baños de uso común, para niños y niñas	Los baños del personal están a lo largo del corredor, en el centro del edificio. Los baños de los estudiantes en el primer piso.
	Bebedero	A lo largo del corredor, en el centro del edificio.
	Elevator	A lo largo del corredor, en el centro del edificio.